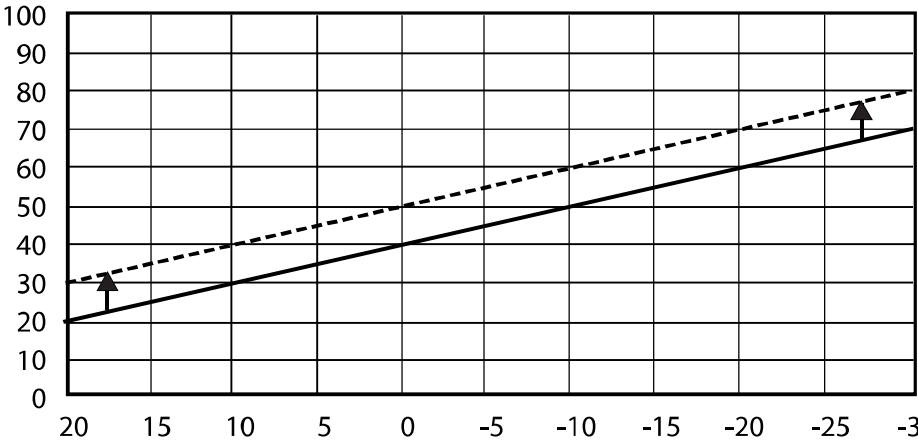


Lämpökäyrän hienosäätö

Myös lämpökäyrää voi hienosäätää. Hienosäätö tarkoittaa, että lämpökäyrää siirretään pystysuunnassa. Hienosäätö tehdään valikossa Hienosäätö lämpök. Hienosäätökaaviossa näkyy kuinka katkoviivaa on siirretty pystysuunnassa ylöspäin. Tämä merkitsee sitä, että lämpöä on hienosäädetty plus-suuntaan ja lämpöpumppua ohjataan säilyttämään suurempi paluulämpötila kaikissa ulkolämpötiloissa.

Paluulämpötila (°C)

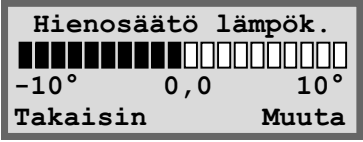


Käyttöpaneelin valitsimen avulla hienosäätöviivaa on siirretty ylöspäin, jotta lämpöpumppu tuottaisi enemmän lämpöä.

Lämpimällä säällä (yli +5 °C):

Ellet ole tyytyväinen sisälämpötilaan kun ulkona on yli +5 °C, sinun kannattaa siirtää lämpökäyrää valikossa Hienosäätö lämpök. Tee näin.

- 1. Paina kerran Lämpö-painiketta alkutilassa.
- 2. Kierrä valitsinta myötäpäivään kunnes näytössä näkyy valikko *Hienosäätö lämpök.*



- 3. Paina painiketta Muuta.
- 4. Kierrä valitsinta myötäpäivään lämpötilan suurentamiseksi. Kierrä valitsinta vastapäivään lämpötilan laskemiseksi. (Älä tee liian suuria korjauksia. 0,5-1,0 yksikköä on usein riittävästi.)
- 5. Tallenna uusi arvo painamalla Tall.-painiketta.