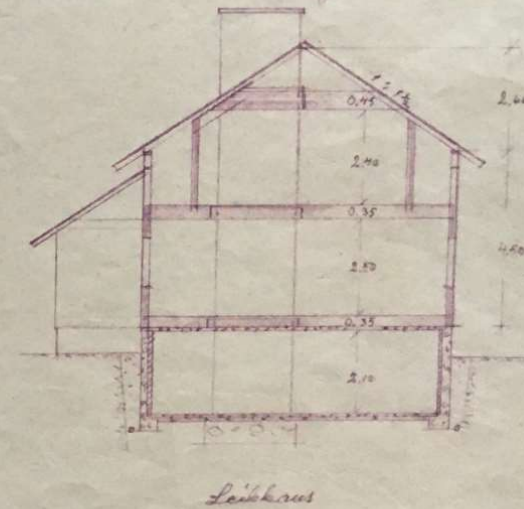
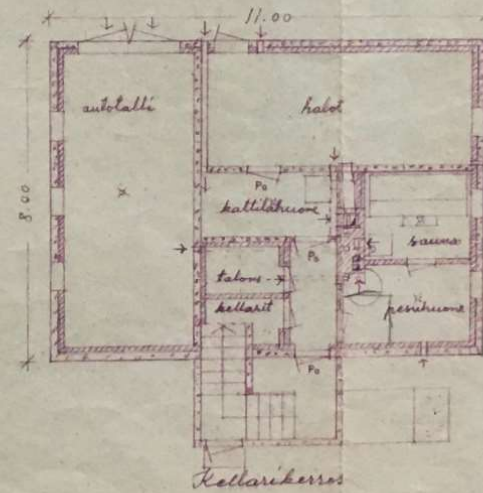
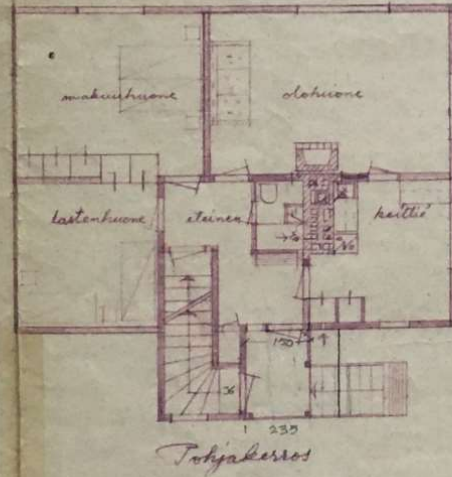
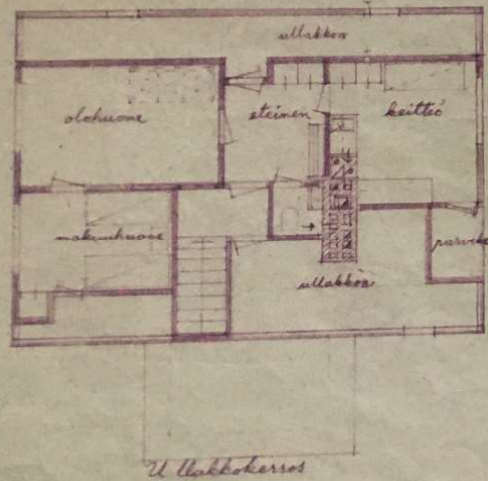
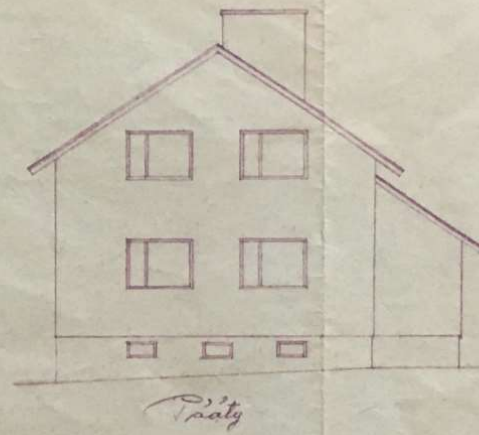
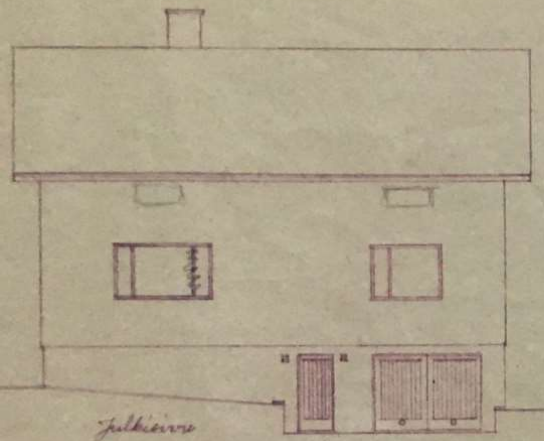


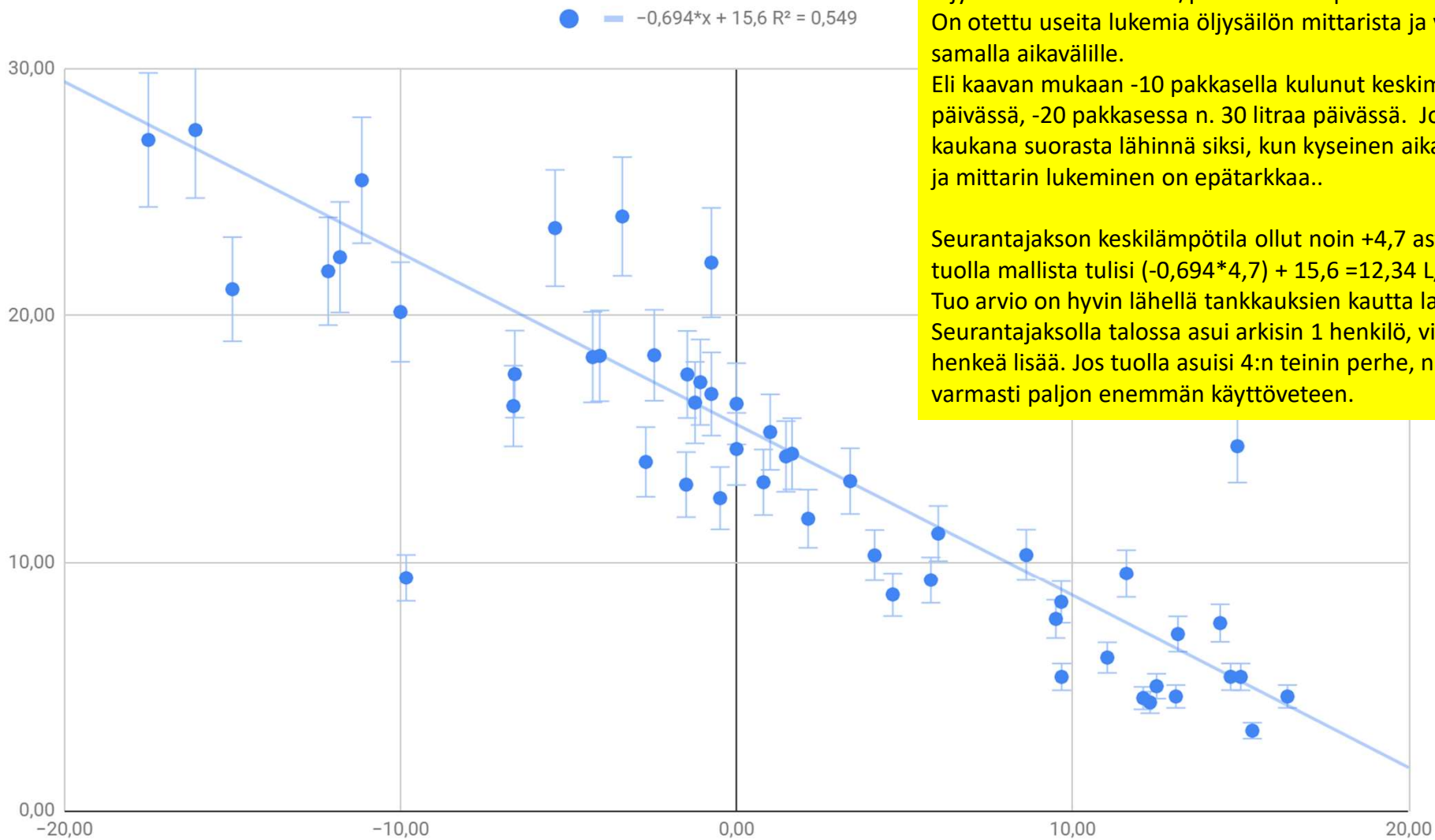
OMAKOTIRAKENNUS

1:100



RAKENNUKSEN PINTA-ALAT
 Ks + S,3 = 263 M²
 - - - - - TILAVUUS 622 + 24 = 646 M³
 HUONEUSTOEN LATTIA PINTA-ALAT 71 + 37 = 108 M²

Alkuperäiset rakennuskuvat



Tässä seuranta-ajalta (3.1.2017 – 29.11.2019) arvioita öljynkulutuksesta Litraa/päivä ulkolämpötilan mukaan. On otettu useita lukemia öljysäilön mittarista ja vrk:n keskilämpötilat samalla aikavälille.

Eli kaavan mukaan -10 pakkasella kulunut keskimäärin 22,5 litraa päivässä, -20 pakkasessa n. 30 litraa päivässä. Jotkut pisteet on kaukana suorasta lähinnä siksi, kun kyseinen aikajakso on ollut lyhyt ja mittarin lukeminen on epätarkkaa..

Seurantajakson keskilämpötila ollut noin +4,7 astetta, tuolla mallista tulisi $(-0,694 \cdot 4,7) + 15,6 = 12,34$ L/d, eli 4504 L/ vuosi. Tuo arvio on hyvin lähellä tankkauksien kautta laskettua (4512 L). Seurantajaksolla talossa asui arkisin 1 henkilö, viikonloppuisin 1-2 henkeä lisää. Jos tuolla asuisi 4:n teinin perhe, niin öljyä kuluisi varmasti paljon enemmän käyttöveteen.